



ASSIFACT

Associazione Italiana per il Factoring

Intervento della Presidente **Anna Carbonelli**

Relazione annuale 2025/2026 Il mercato del factoring e l'attività associativa

Assemblea ordinaria – Milano 24 giugno 2026

Uno scenario complesso e in evoluzione

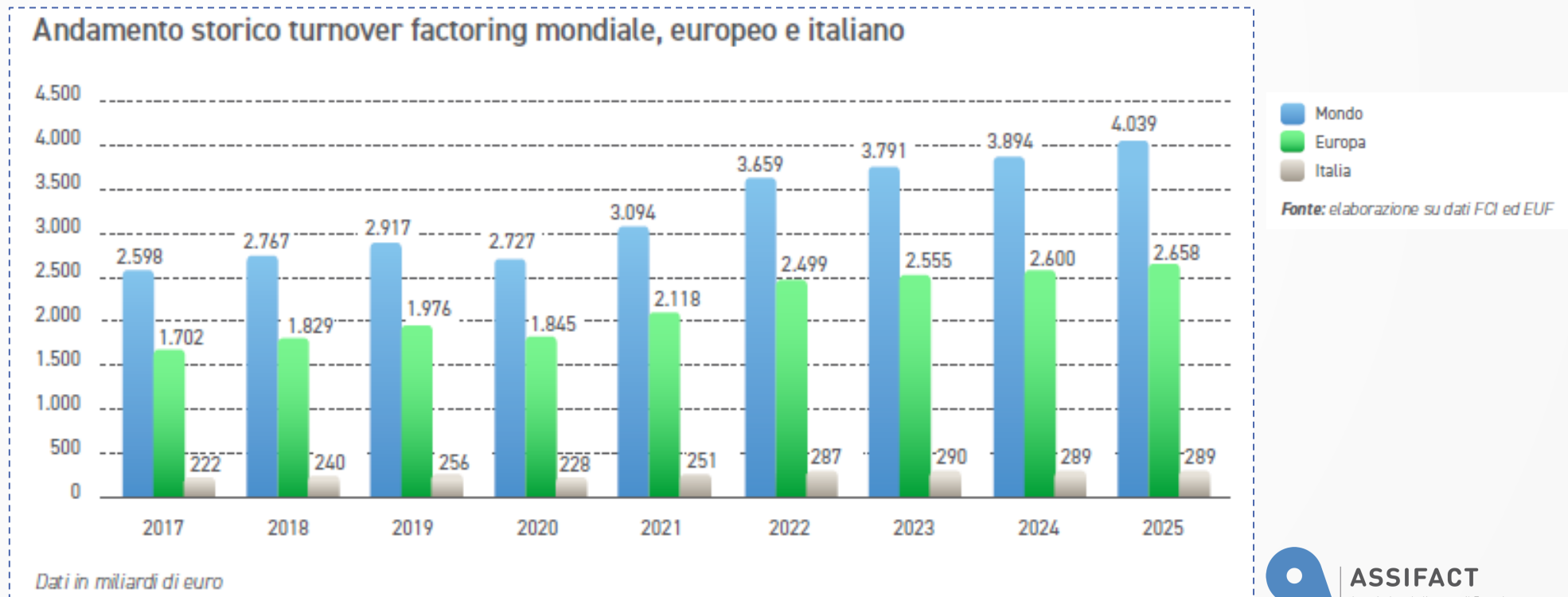
Incertezza geopolitica e tensioni globali

Transizioni digitale ed energetica

Crescente pressione normativa e regolatoria

Il factoring cresce a livello globale

- ▶ Nel 2025 il mercato mondiale del factoring supera i 4 mila miliardi di euro | +3,7% crescita annua
- ▶ L'Europa mantiene un ruolo centrale: 65,8% del mercato mondiale
- ▶ L'Italia si conferma il quarto mercato europeo



Il factoring in Italia: un mercato solido

- ▶ €289 mld € (+3,8%*) Turnover factoring
- ▶ ~7% del mercato mondiale e ~11% del mercato europeo
- ▶ 71,35 mld € (+0,99%) Outstanding
- ▶ 59,75 mld € (+1,02%) Anticipi e corrispettivi erogati
- ▶ L'avvio del 2026 ha fatto registrare andamenti positivi, con un tasso di crescita al termine del primo trimestre del turnover del +3,67% e dello stock degli anticipi e corrispettivi erogati dell'1,34%

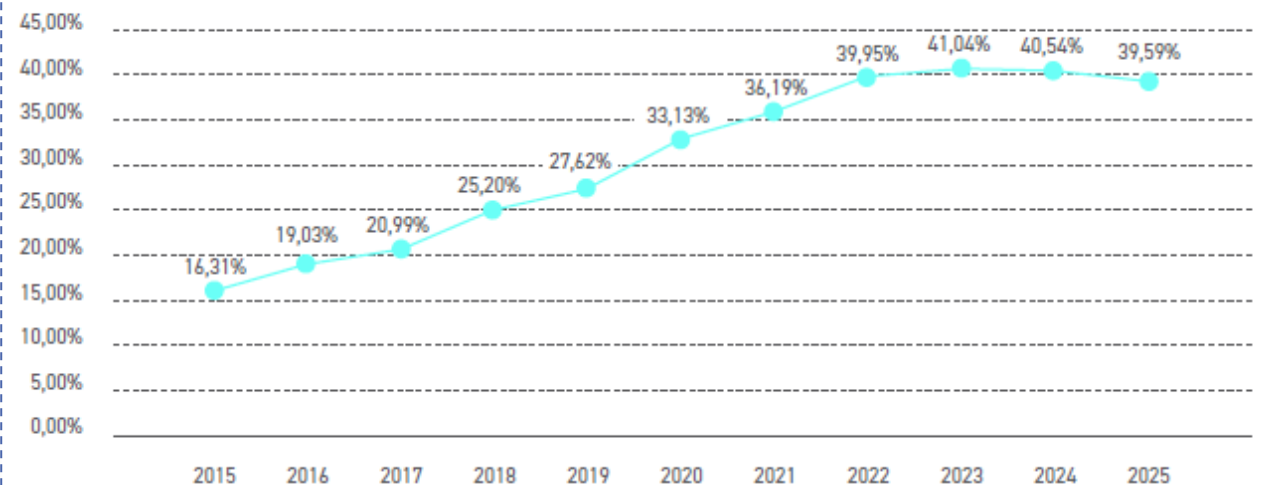


*al netto dell'operatività degli acquisti di crediti fiscali derivanti da bonus edilizi

Un mercato sempre più strutturato e integrato

- ▶ Il factoring risulta stabilmente integrato nei processi di gestione finanziaria delle imprese, configurandosi come canale complementare al credito bancario tradizionale nel supporto alla liquidità e al capitale circolante.
- ▶ La penetrazione del factoring nell'economia italiana resta elevata: ~ **13%** Rapporto turnover/PIL
- ▶ Elevata incidenza: ~**40%** degli anticipi factoring sui finanziamenti a breve termine alle imprese non finanziarie

Trend storico dell'incidenza degli anticipi per factoring sul totale dei prestiti bancari a breve termine alle imprese



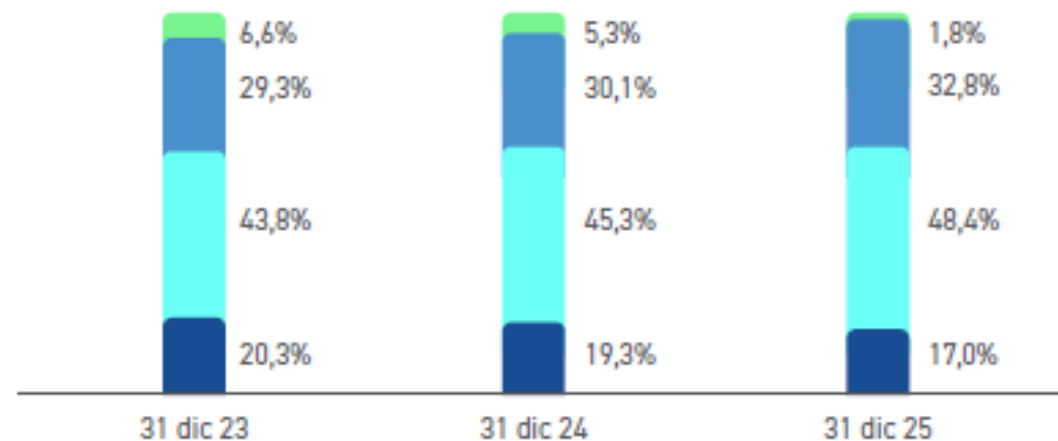
Un'offerta articolata e in evoluzione

- ▶ Prevalenza operazioni pro soluto (83%)
- ▶ Il factoring internazionale ha una crescita maggiore di quello domestico, arrivando a contare oltre un quarto del mercato complessivo (€ 74,30 Mld, ~26% totale, +2,13%)
- ▶ Rilevante diffusione delle operazioni senza notifica (€ 150,77 Mld, ~52% totale, + 1,55%)
- ▶ Cresce anche il maturity factoring, grazie alla capacità di offrire maggiore certezza nella pianificazione dei flussi di cassa in entrata (€ 57,92 Mld, ~20%)

Turnover: ripartizione e variazione % per tipologia di prodotto

Ripartizione del turnover per prodotti

- Acquisti crediti IVA ed erariali
- Acquisti a titolo definitivo
- Factoring Pro soluto
- Factoring Pro solvendo



Supply Chain Finance: una filiera stabile

- ▶ Le operazioni di SCF hanno registrato negli ultimi anni una crescita significativa su scala globale, raggiungendo nel 2025 un turnover complessivo superiore a 2,6 mila miliardi di dollari, in aumento di circa l'8% rispetto all'anno precedente.
- ▶ In Italia, volumi complessivi superiori a 27 miliardi di euro e pari a circa il 9% del mercato
- ▶ Stabilizzazione dopo forte crescita
- ▶ Evoluzione: ↓ reverse, ↑ confirming

TURNOVER 2025

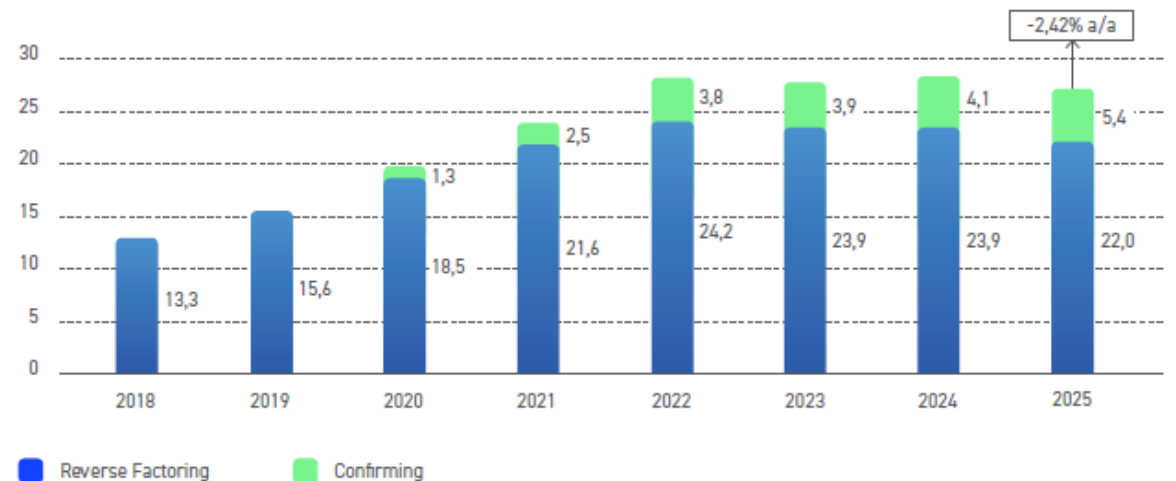
MONDO	EUROPA	ITALIA
2.646	677	27
mld \$	mld \$	mld €

VAR. % 2025/2024

MONDO	EUROPA	ITALIA
+8,0%	+5,0%	-2,4%

Fonte: elaborazione su dati BCR, "World Supply Chain Finance 2026"

Andamento storico del turnover da operazioni di Supply Chain Finance in Italia (dati in miliardi di euro)

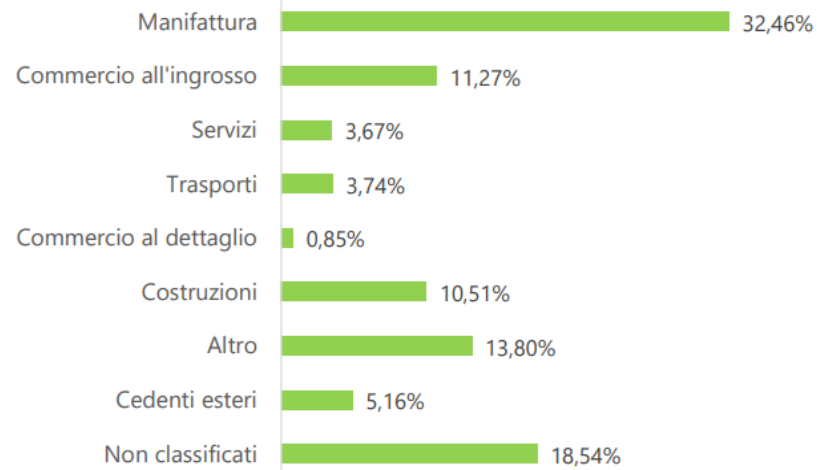


Una clientela ampia e diversificata

- ▶ ~32.200 imprese utilizzano il factoring
- ▶ forte presenza PMI (oltre 60%)
- ▶ presenza diffusa cross-sector
- ▶ ruolo rilevante per export e imprese innovative
- ▶ Il factoring al cuore delle filiere produttive: centralità manifattura e commercio

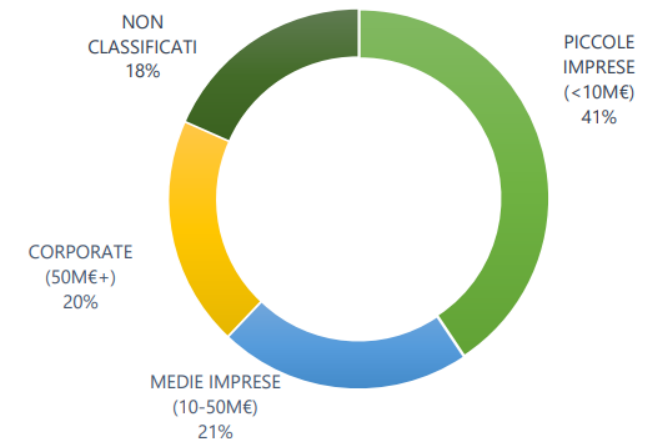
Numero dei cedenti per settore merceologico

(dati in %)



Numero dei cedenti per fatturato

(dati in %)

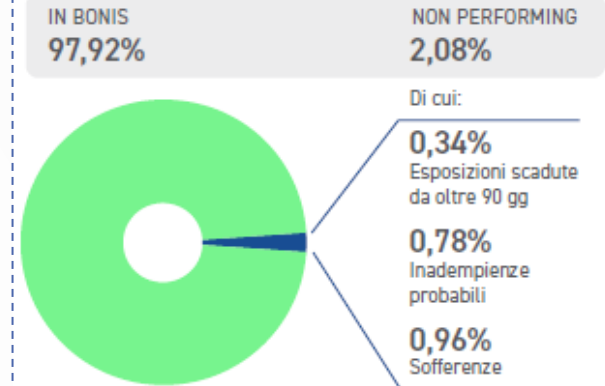


Alta qualità del credito: un elemento distintivo

- ▶ La qualità del credito nel factoring resta elevata. Le esposizioni deteriorate continuano a mantenersi inferiori rispetto al credito bancario tradizionale
- ▶ 2,08% crediti deteriorati; <1% sofferenze
- ▶ A fine 2025, le esposizioni lorde verso la PA rappresentano il 12,3% dell'intero portafoglio gestito dal factoring. Il contesto è ancora segnato da ritardi persistenti nei pagamenti che generano una classificazione nelle categorie non performing pari al 24%, non coerente rispetto all'effettivo rischio sottostante

Qualità del credito verso le imprese – dati al 31 dicembre 2025

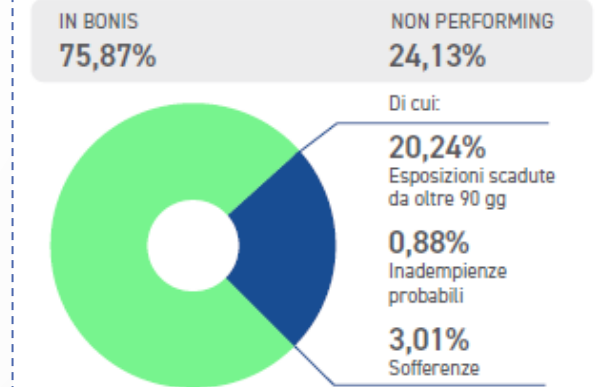
Esposizioni lorde, dati in %



Fonte: elaborazione su dati Assifact

Qualità del credito nelle esposizioni verso la Pubblica Amministrazione al 31.12.2025

Esposizioni lorde, dati in %



Fonte: elaborazione su dati Assifact

Prospettive: crescita stabile e diffusa

- ▶ Il quadro che emerge dal *Rapporto sul mercato del factoring 2025* delinea un settore strutturalmente solido e resiliente, capace di affrontare un contesto macroeconomico segnato da elevata incertezza, rallentamento della crescita e rinnovate tensioni internazionali.
- ▶ Lo scenario prospettico per il 2026 si colloca in un contesto di crescita economica moderata (crescita attesa PIL +0,5%):

FACTORING

- ▶ **crescita attesa ~+4%**
- ▶ **superiore al PIL**
- ▶ **driver: filiere e SCF, digitale e internazionale**



Factoring: infrastruttura per l'economia reale

- ▶ Il settore ha dimostrato resilienza e capacità di adattamento
- ▶ Il prodotto si conferma strumento centrale in uno scenario complesso
 - ↳ Sostiene la liquidità delle imprese
 - ↳ Rafforza la stabilità delle filiere
 - ↳ Leva fondamentale per la competitività
 - ↳ Soluzione nelle fasi di crisi per la continuità delle imprese

Il futuro del factoring: PLUS ULTRA

- ▶ La regolamentazione resta un elemento essenziale e richiederà ancora attenzione e un dialogo costante con le istituzioni
MA
- ▶ la **priorità strategica** per il factoring è:
 - ✓ maggiore **CONOSCENZA** (finanziaria e tecnologica) del prodotto nelle imprese
 - ✓ ulteriore **SEMPLIFICAZIONE** del suo utilizzo



Le tre direttrici dell'azione associativa

Generazione e diffusione della conoscenza del factoring presso tutti gli stakeholder

- Osservatori tematici e studi
- Produzione di dati, ricerche e analisi per sviluppare il prodotto e comprendere il mercato
- Collaborazioni con università e partner di elevato standing
- Eventi e iniziative sul territorio per le imprese
- Rafforzamento presenza media e digitale per la valorizzazione del ruolo economico del settore

Rappresentanza degli interessi del settore del factoring

- Presidio del quadro nazionale ed europeo
- Dialogo continuo con Autorità di regolamentazione e supervisione, nazionali ed europee
- Partecipazione attiva in EUF
- Collaborazione con sistema associativo e industriale

Servizi concreti per gli associati attraverso un'attività di informazione, assistenza tecnica e formazione

- Produzione di dati e statistiche di mercato. Rapporto sul mercato del factoring.
- Commissioni tecniche e gruppi di lavoro. Circolari Tecniche
- Formazione specialistica (Assifact Education)

Un'associazione che rappresenta il settore

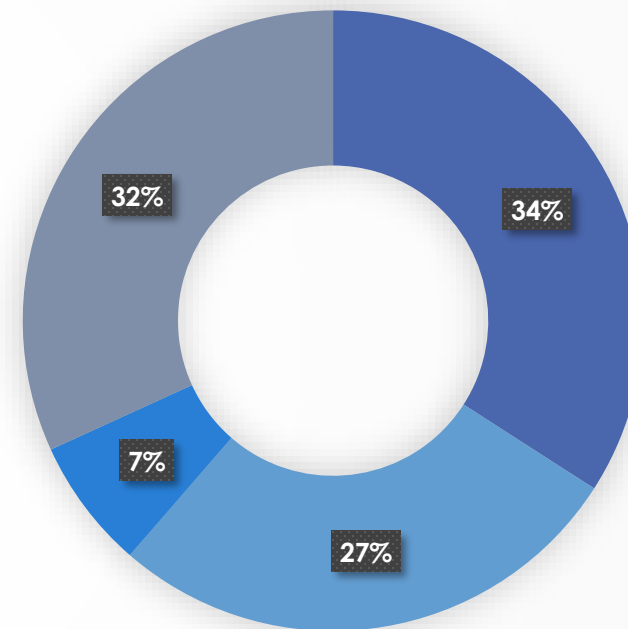


44 ASSOCIATI

31 Associati ordinari e corrispondenti

13 Associati sostenitori

Gli Associati rappresentano realtà che contano nel complesso circa 2.400 professionisti coinvolti



■ Banche
■ Intermediari Finanziari
■ Società Captive
■ Società di servizi e studi professionali

(Ripartizione per numero di società)

Le priorità per il futuro

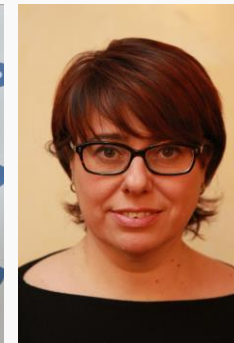
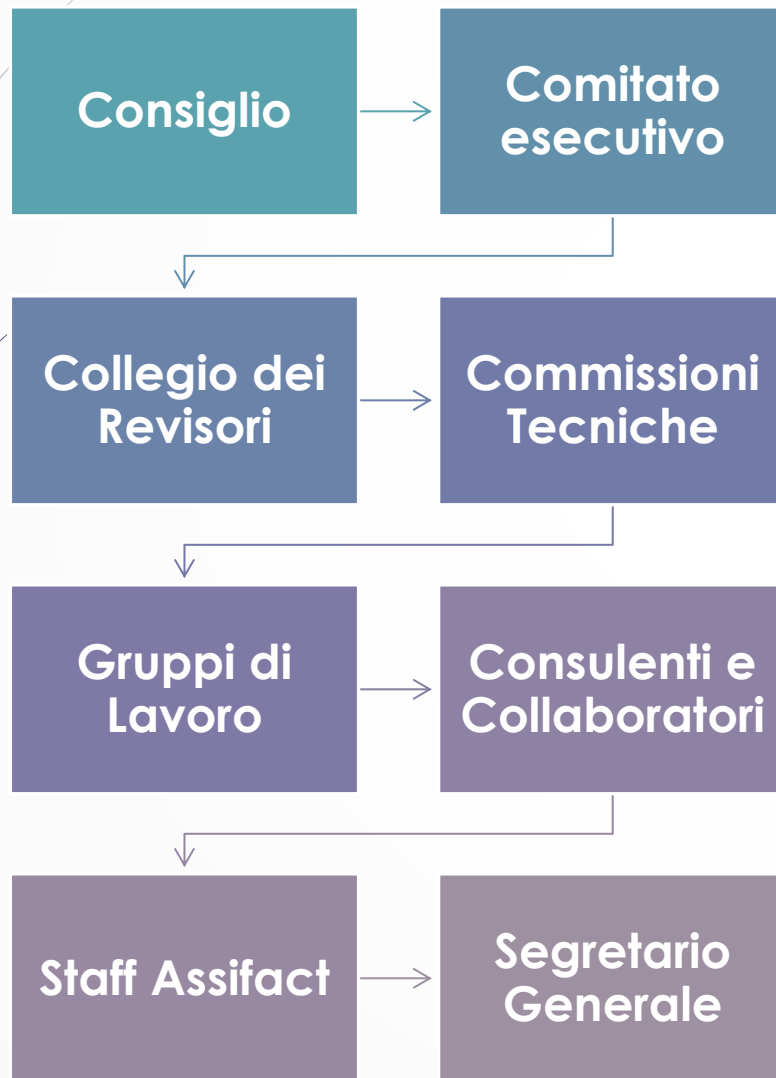
- ▶ **Rendere il factoring più accessibile, semplice e integrato**
nei processi gestionali e finanziari delle imprese
- ▶ **Spingere l'acceleratore su conoscenza, innovazione e trasformazione digitale**
per accompagnare l'evoluzione delle imprese e del mercato
- ▶ **Rafforzare il dialogo con il regolatore**
per ottenere regole coerenti con il ruolo e il rischio effettivo del factoring

**UN FACTORING PIÙ
SEMPLICE E PIÙ DIFFUSO**

**PIÙ VISIBILITÀ AL
FACTORING**

**UNA VOCE AUTOREVOLE
NELLE SEDI ISTITUZIONALI**

Grazie a tutte le persone coinvolte nella missione associativa





Un passo importante: nuova sede per Assifact, stesso impegno per la categoria

ASSEMBLEA ANNUALE ASSIFACT

35° Esercizio chiuso al 31 marzo 2023

IMPRES E FACTORING VERSO IL NEXT-NORMAL

Centro Congressi Fondazione Cariplo

Via Romagnosi 8, Milano

27 giugno 2023

GRAZIE A TUTTI GLI ASSOCIATI

